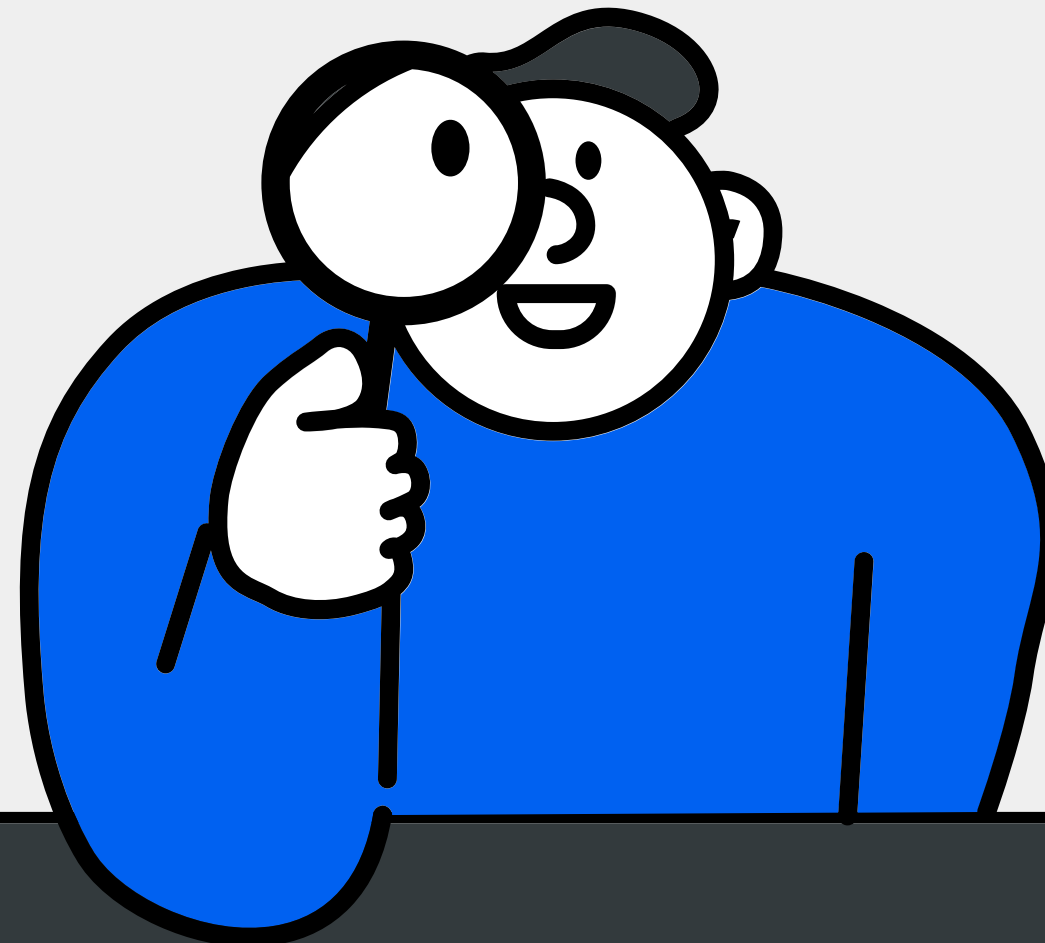


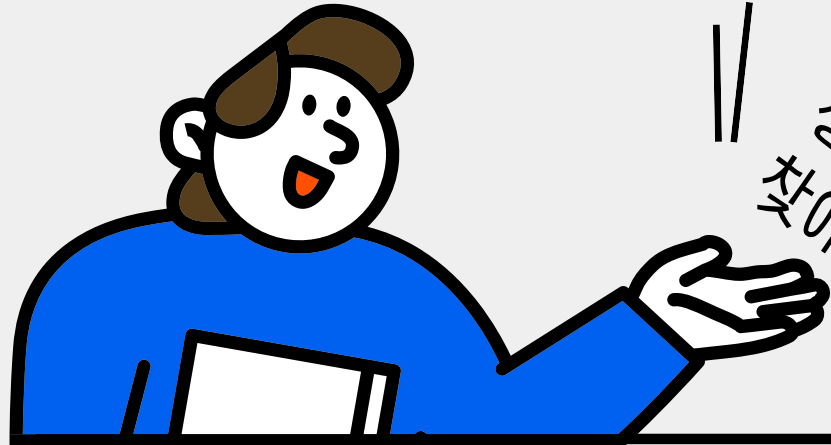
충남도립대학교

모바일 식권 사용 방법 안내

쉽고 간편하게



사용해 봐요!



이렇게
생긴 앱을
찾아주세요



첫번째
(필수)

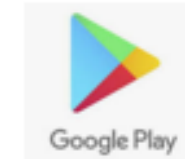
모바일 앱 설치하기

IOS 아이폰



IOS 애플앱스토어
"학식" 검색 후 다운

안드로이드



구글 플레이스토어
"학식" 검색 후 다운

두번째(필수, 중요)

회원 가입하기 ✨

※ 회원가입시 유의사항

탈퇴 후,재가입에 어려움이 있어

★★★이름, 이메일, 학번, 전화번호★★★

정확히 입력부탁드립니다.

간편가입 또는 직접가입

정보입력하기

★★ 학생의 경우 학번 필수입력
★★ 교직원의 경우 전화번호 필수입력

학식

이메일
이메일을 입력하세요

비밀번호
비밀번호를 입력하세요

로그인 유지

로그인

간편 SNS 로그인

아이디 찾기 비밀번호 찾기

회원 가입

← 회원가입

1 2 3

약관 동의

[필수] 서비스 이용 약관
학식 서비스를 이용하는데 필요한 기본 약
관입니다.

[필수] 개인정보 수집 및 이용 방침
학식 사용자 데이터 수집은 개인정보 취급
방침을 준수합니다.

다음

← 회원가입

1 2 3

2 필수 정보 입력

이름
이름을 입력하세요

이메일 (로그인 시 아이디로 사용)
이메일을 입력하세요 중복확인

비밀번호
8자 이상 영문,숫자,특수문자를 입력... 👁

비밀번호 확인
비밀번호를 한 번 더 입력하세요 👁

전화번호

다음

← 회원가입

1 2 3

3 추가 정보 입력

학교 선택
학교를 검색하세요 🔍

학번/사번 (필수입력 아님)
학번/사번을 입력하세요

결제 비밀번호
결제에 필요한 6자리 숫자 비밀번호를... 👁

결제 비밀번호 확인
결제 비밀번호를 다시 한 번 더 입력하... 👁

다음

← 회원가입

회원가입을 축하합니다

j12345@gmail.com
에이비피대학

학교 정보는 메인 또는 마이 페이지에서
변경하실 수 있습니다.

확인



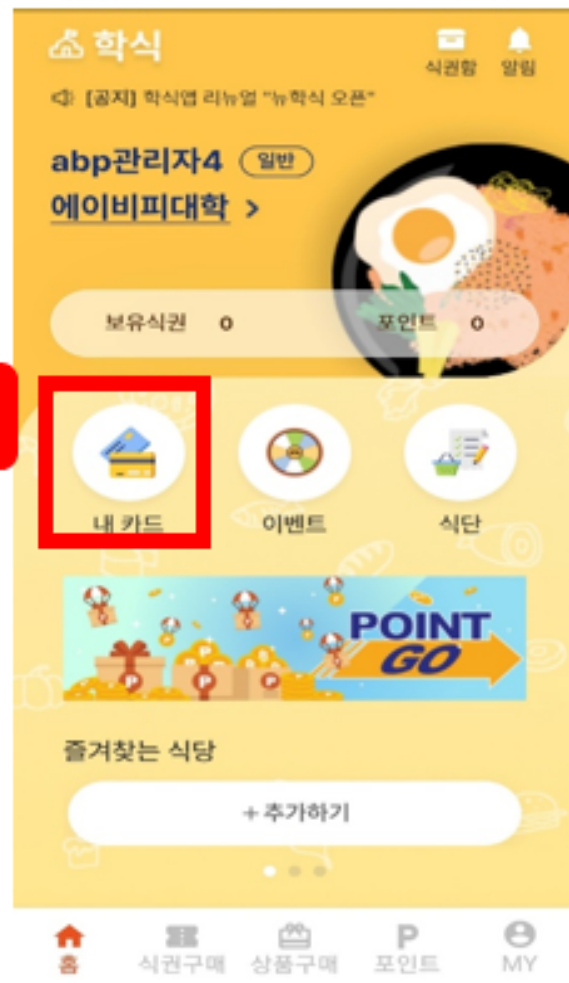
결제카드 등록 방법

세번째(필수)



결제카드 등록하기

1. 내카드 클릭



2. 카드목록에서 추가하기 클릭



3 or 4. 카드등록



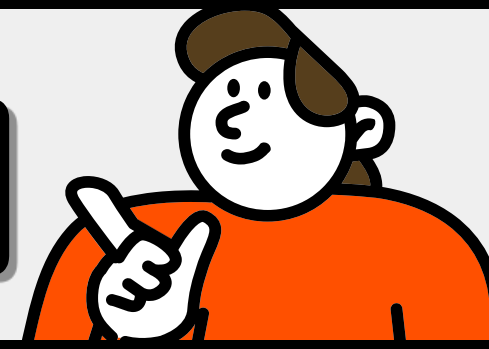
5. 동의하기



6. 확인



식권 구매하여 이용하기



※천원의 아침밥 - 조식 선택
중식, 석식 - 전식 선택

1. 식권구매

2. [Restaurant Selection]

3. [Meal Selection: 조식(04), 중식(02), 석식(03), 전식(02)]

4. 구매하기

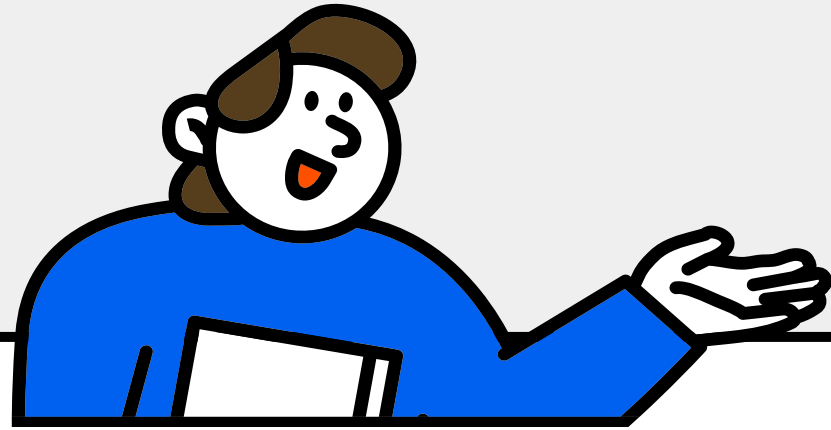
5. 결제 승인 완료

6. 결제가 완료되었습니다. 이용해주셔서 감사합니다.

7. QR코드 스캔하여 사용

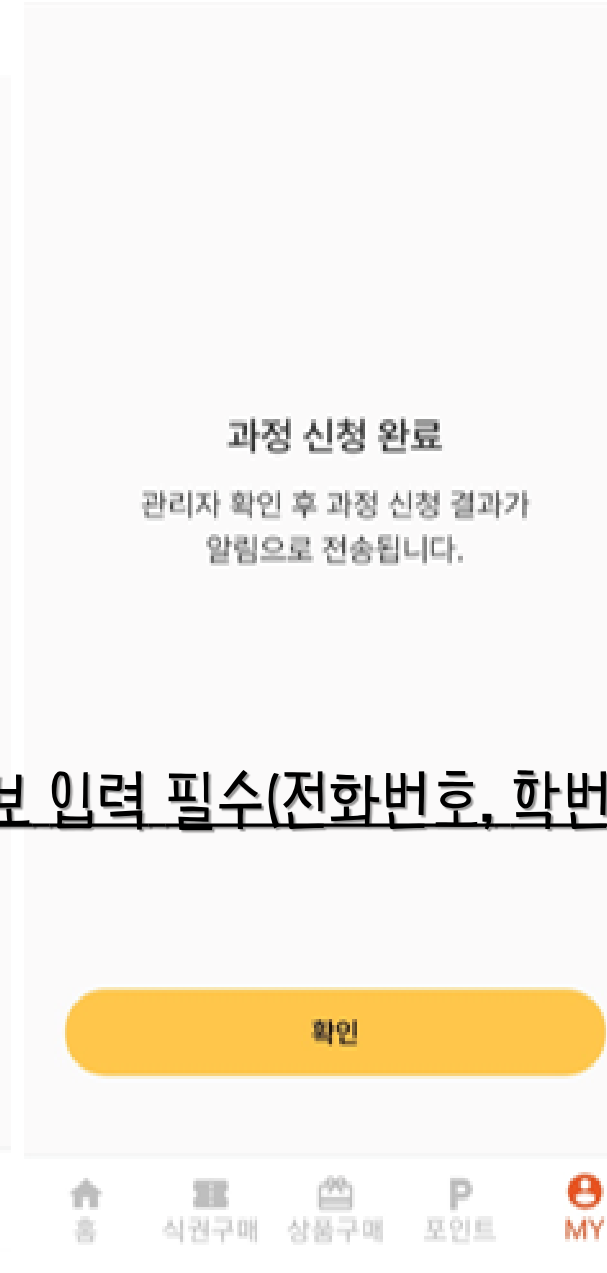
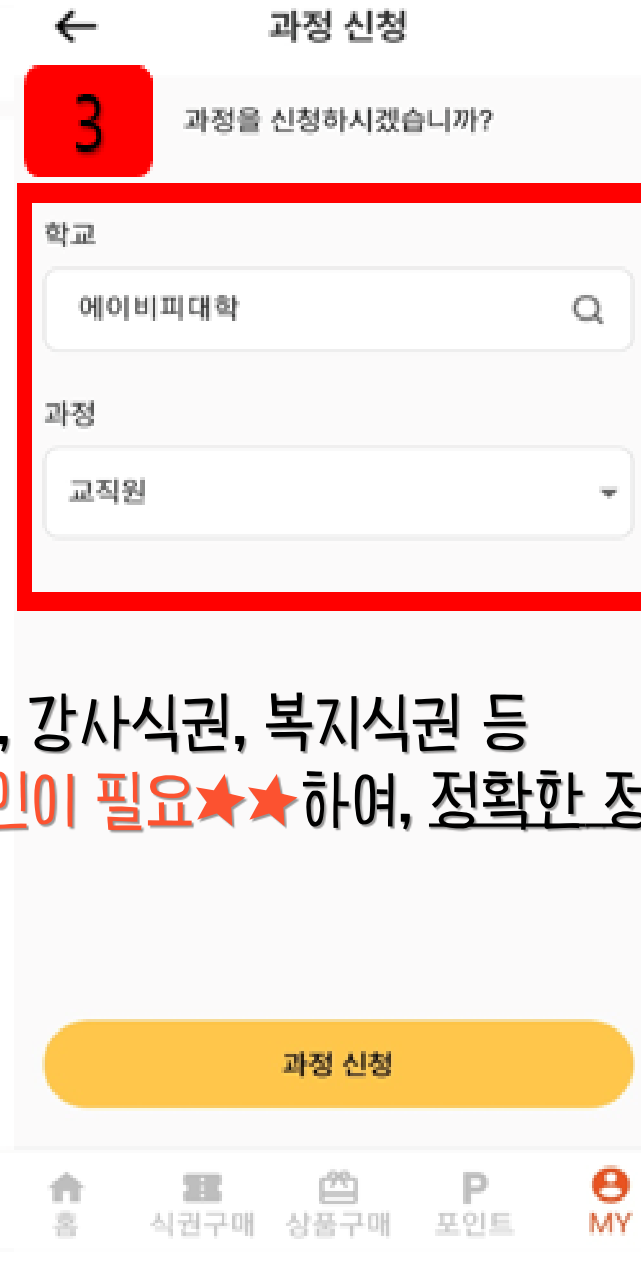
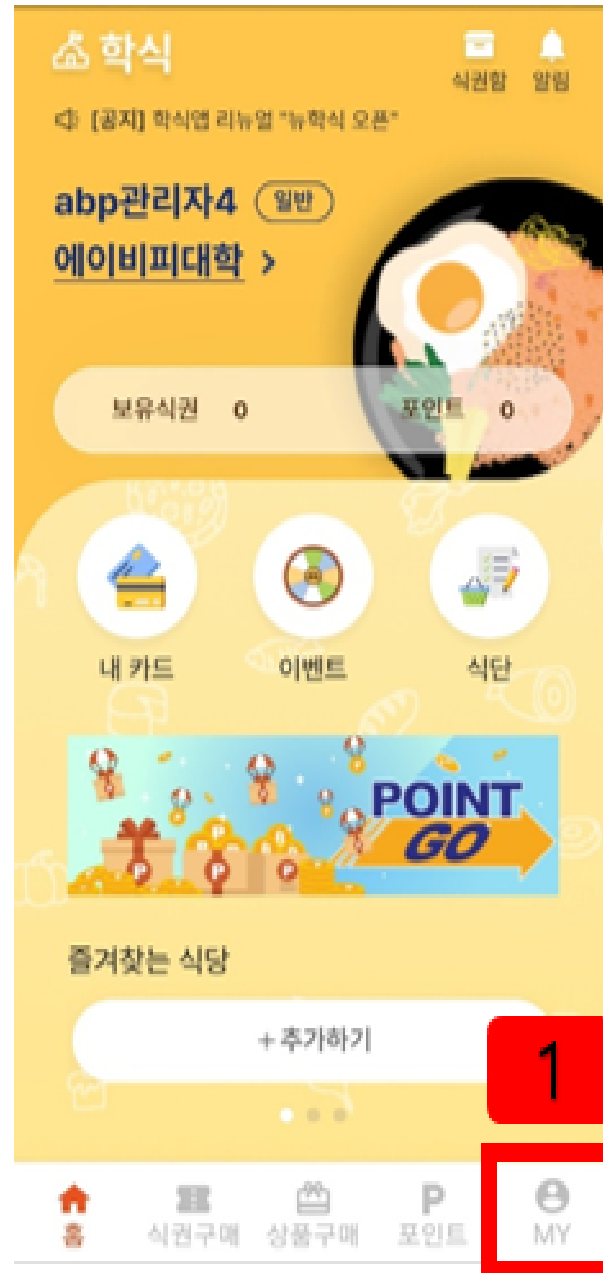
※ 환불 가능 기간 : 구매일로부터 7일

※ 환불 불가 대상 : 5매, 10매 등 복수식권, 월공제 등 기타 식권(신용카드 정책상)



월공제 교직원,
강사, 기타 식권들을 위한

과정 신청하기



● 과정명
교직원 월공제, 강사식권, 복지식권 등
- 관리자 승인이 필요★★하여, 정확한 정보 입력 필수(전화번호, 학번 등)

※ 과정 신청 후, 마이페이지의 **계정설정 - 선불신청** 까지 완료부탁드립니다.

THANK YOU

041-635-6633

궁금한 점은

문의해주세요!

