

Good job!

충남도립대학교
한 눈에 보는 핫키워드!



누구나 공부할 수 있는
대학 실천

• 2016년 ~ 2021년 등록금 동결
• 2021년 충남도립대학교 연2백45만원



잘들어봐~

신입생 첫학기
전액장학금 지급
(국가장학금 포함)

기숙사 100%
수용시대 개막

취업 확대 위한
무한도전

2020년 77명 공직진출
"역대 최대"



대학교



충남

충청남도가 설립·운영하는 대학, 미래를 준비하는 대학

충남도립대학교에서 여러분의 꿈을 실현하십시오!

인터넷접수 | 진학어플라이 www.jinhakapply.com / 유웨이어플라이 www.uwayapply.com

2022학년도 충남도립대학교 입시전형 일정

모집시기	인터넷 원서접수	서류제출마감	면접일	합격자 발표	합격자 등록
수시1차	2021. 09. 10(금) ~ 10. 04(월)	2021. 10. 08(금)	2021. 10. 12(화) ~ 10. 13(수)	2021. 10. 29(금)	2021. 12. 17(금) ~ 12. 20(월)
수시2차	2021. 11. 08(월) ~ 11. 22(월)	2021. 11. 24(수)	-	2021. 12. 10(금)	2021. 12. 17(금) ~ 12. 20(월)
정시	2021. 12. 30(목) ~ 2022. 01. 12(수)	2022. 01. 14(금)	-	2022. 01. 28(금)	2022. 02. 09(수) ~ 02. 11(금)

2022학년도 모집기간별 모집인원(정원내)

계열	학과	학제	입학 정원	수시1차			수시2차		정시모집		
				일반 전형	특별전형		일반 전형	특별 전형	일반 전형	특별 전형	
					대학자체 일반	국제결혼 이주자					고른기회 국가보훈
공영학	건설안전방재학과	2	34	24	7		1	1	1		
	환경보건학과	3	30	24	2		3		1		
	소방안전관리학과	2	48	38	4		1	2	1	2	
	전기전자공학과	3	30	21	0		8		1		
	컴퓨터공학과	3	30	26	1		2		1		
	건축인테리어학과	3	30	21	2		6		1		
인문사회	자치행정학과	2	49	34	3		9		3		
	자치행정학과 야간	2	23		18	1		3		1	
	경찰행정학과	3	30	20	3		4	1	2		
자연과학	토지행정학과	2	40	34	1		3		2		
	호텔조리제빵학과	2	40	38			1		1		
	뷰티코디네이션학과	2	42	23	16		1	1		1	
	작업치료학과	3	30	25			4		1		
합계			456	328	57	1	1	44	7	16	2

※ 수시모집 미충원시 정시모집에서 이월하여 선발

2022학년도 모집기간별 모집인원(정원외)

계열	학과	학제	입학 정원	전문대학 이상 졸업자	수시1차		장애인 등 대상자	만학도 및 성인재직자	외국인	
					기회균형선발 기초생활수급권자 및 차상위계층	농어촌				
공영학	건설안전방재학과	2	34						1	
	환경보건학과	3	30	1		1		1	1	
	소방안전관리학과	2	48			1	1			
	전기전자공학과	3	30	1		1		1	1	
	컴퓨터공학과	3	30	1		1			1	
	건축인테리어학과	3	30	1		1	2		1	
인문사회	자치행정학과 주간	2	49			1	2	1	1	
	자치행정학과 야간	2	23				1			
	경찰행정학과	3	30			1	2		1	
자연과학	토지행정학과	2	40						1	
	호텔조리제빵학과	2	40	1		1			1	
	뷰티코디네이션학과	2	42	1		1			1	
	작업치료학과	3	30			1			1	
합계				6		10	14	1	6	11

면접실시 학과 안내

수시 1차	전형구분	면접실시 학과명
	일반전형/특별전형	환경보건학과, 컴퓨터공학과, 호텔조리제빵학과, 뷰티코디네이션학과
국제결혼이주자	자치행정학과(야간)	
장애인 등 대상자	자치행정학과(주간)	
기초생활수급권자/차상위계층/농어촌	작업치료학과	
외국인	외국인전형을 선발하는 전체학과	

※ 면접 참여자 주의사항

1. 면접실시 학과 및 전형을 반드시 확인하여 주시기 바랍니다. ※ 위 안내사항 이외의 학과 및 전형에서는 면접을 실시하지 않습니다.
2. 면접고사 응시자는 면접일 본인의 사진이 부착된 신분증(주민등록증)을 반드시 지참하여 주시기 바랍니다.
3. 면접고사의 면접일, 시간은 본인이 선택할 수 있습니다.
4. 면접전형 불합자 성적 처리사항이오니 꼭 확인하시기 바랍니다.
면접 불합자 시 불합격 처리 하지 않고 "0"점 처리함, 단 작업치료학과 정원외전형(기초/차상위, 농어촌), 자치행정학과 주간(장애인 등 대상자 전형)의 경우 면접 불합자는 불합격 처리함. ※ 면접전형의 자세한 사항은 입학홈페이지 안내 예정

학교 오는 길



입시관련 문의사항
☎ 041)635-6699, 6642

인문사회계열 | Division of Humanities and Social Sciences

토지행정학과(2년제)

Dept. of Land Information Administration

국토공간정보를 구축 관리하는
대한민국 최고의 토지행정가 양성



토지행정학과 궁금하세요? 망설이지 말고 전화주세요!

학과사무실 : 041-635-6753
E-mail : hjkim@cnsu.ac.kr





도립 충남 대학교



Q&A

어떤 자격증을 취득할 수 있나요?

지적산업기사, 측량및지형공간정보산업기사, 지도제작기능사

토지행정(지적직) 공무원이 되려면 어떻게 하나요?

“충남도립대학교 토지행정학과에 우선 합격 → 전공자격증(지적산업기사) 취득 → 학과에서 운영하는 공채지원 프로그램에 참여 → 공공인재관에서 열공 + α → 목표달성” 이러한 순서로 함께 노력하면 됩니다. 현재까지 토지행정학과에서 공무원으로 진출한 학생은 150여명입니다.

국가공인 전공자격증 취득률이 전국 최고인데, 비법이 있나요?

전통을 이어가려는 학생들의 열정과 목표의식, 그리고 학과의 지원이 합해진 결과입니다. 1998년 개교 이래 평균 80%이상의 합격을 성취해 왔는데, 자격증 취득을 위한 정규교육과정뿐만 아니라 비정규 특강으로 합격률을 높이고 있으며 최고의 실습장 시설과 장비를 구비하고 있습니다.

드론조종사 자격증도 취득할 수 있을까요?

4차산업혁명기술 중의 하나인 드론을 토지행정분야에 활용하기 위한 교육으로 “드론사진측량”을 정규교과로 운영하고 있으며, 대학과 MOU를 체결한 교육원의 교과과 초경량비행장치 조종사 자격증을 취득한 학과 교수가 방학을 이용한 특별지도로 조종사자격증 취득을 지원하고 있습니다.

졸업 후 진출분야가 궁금합니다.

주요 진출분야는 토지행정(지적직) 공무원, 국토정보공사(LX공사), 공간정보아카데미 교육이수를 통한 GIS산업체, 감정평가원 및 공간정보구축관리 산업체, 그리고 창업 등이 있습니다.

토지행정학과 자세히 알고 싶어요!

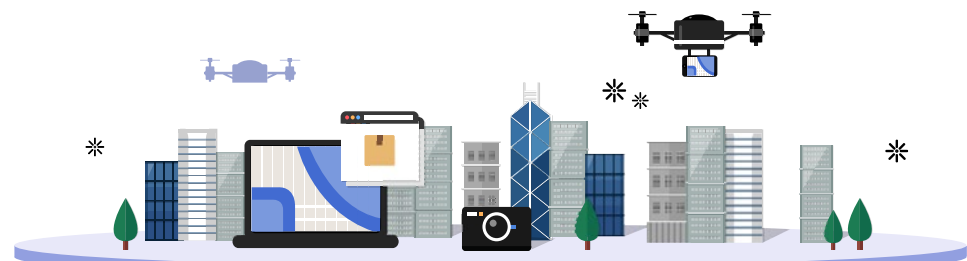
토지행정학과에서는 무엇을 배워요?

1학년	2학년
지적학개론	삼각측량학및수치지적
부동산공시법	부동산감정평가이론
토지측량학및실습	토지기획및정책
세부측량학및실습	지적관계법
지적전산학개론	CAD
지적법	지적행정실무
응용측량학및실습	공간정보조사
토지정보체계론	토지사법
드론사진측량학	부동산감정평가실무
도근측량학	공간데이터베이스실무
일필지경계확정	기준점측량응용
축척및지번변경	지적측량검사실무
	기준점측량실무
	공간데이터베이스구축
	공간정보응용

▶▶▶ 공간정보의 연결과 융합. 스마트한 미래를 열다

토지행정학과는 어떤 곳이에요?

토지행정은 국토전반에 대한 공간정보를 관리하는 분야로 토지행정학과는 국토정보관리와 전국적인 토지 재조사사업과 남북통일을 대비한 인력을 양성하기 위하여 국가정책에 따라 설립한 학과입니다. 토지행정학과는 국토정보관리, 위성측위시스템(GNSS), 토지정보시스템(KLIS), 드론사진측량 등 최첨단의 실무중심교육을 통해 기술과 행정능력을 겸비함으로써 국토전반에 대한 토지정보를 운영 · 관리하는 토지행정 전문가를 양성합니다.



백문이불여일견!
우리 학과를
졸업한 선배를 만나보아요!



이정현
2001학년도 졸업
(주)한울지오매틱스
대표이사

안녕하세요. 토지행정학과를 전공한 늦깎이 졸업생 이정현입니다. 현재 기업의 대표이사로서 회사를 운영하고 있으며, 우리회사는 측량 전문 업체이고, 본사는 충남 홍성에, 지사는 서울에 두고 있습니다.
1999년 토지행정학과에 입학하여 전공공부를 하면서 얻은 이론과 기술적 실무는 관련 자격증의 취득으로 이어졌고, 이는 자연스럽게 측량업체에 취업하는 계기가 되었습니다. 이후 공간정보분야의 일을 하면서 저의 적성에 맞다는 것을 알게 되었고, 이후 13여 년 동안 공간정보(측량)업체에서 일하며 습득한 본인만의 노하우로 창업을 해보자 결심하여 2013년에 (주)한울지오매틱스를 설립하게 되었습니다. 기업에 취업하기 위해서는 전공자격증이 매우 중요합니다. 현재 입사조건인 1순위는 자격증 유무입니다. 꼭 기억하세요!! 그리고 어느 회사를 지원하던 간에 기업에 대한 분석이 첫 번째로 이루어져야 합니다. 물론 그 전에 어떠한 직무를 선택할지도 고민해 봐야 하고요. 기업에서 원하는 인재상은 꼭 필요한 역량입니다. 인재상에 맞는 나의 인성과 역량들을 맞춰 어필한다면 좋습니다. 또한 내가 지원하는 직무에 대한 관심도와 기본 지식들도 그 사람을 채용하는데 유리한 조건으로 작용합니다. 마지막으로 졸업하고 20여년의 사회생활하면서 가장 많이 느끼고 있는 점은 “제상에 공짜는 없다”는 것입니다. 여러분이 지금 흘린 땀은 분명 어떤 형태로든 보답이 있을 겁니다.



박성희
2018학년도 졸업
대전동구청 근무

저는 충남도립대학교 20기 박성희입니다. 저에게 충남도립대는 공부하기에 적합한 환경을 만들어 준 곳이었어요. 저는 심화반에 입학하여 좀 더 오랫동안 학교에 남아서 공부할 수 있었고 선후배 사이에서 공부에 대한 정보도 교류할 수 있는 좋은 기회가 되었습니다. 무엇보다도 제가 지금 몸담고 있는 지적직 공무원에 합격하는데 많은 도움을 받았습니다. 인터넷강의 지원, 교수님들의 열정적인 특강과 상담으로 좀 더 빨리 공무원이 될 수 있었습니다. 토지행정과를 다니면서 공부한 전공과 현장실무체험 등은 지금 공직생활을 해나가는데 많은 도움이 되고 있습니다. 토지행정을 공부하는 후배님들께서도 원하는 목표 꼭 이루시기를 소망합니다.